

Medio

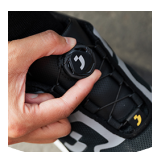
PACCO S3S LOW TLS

PACCOS3LT

Scarpa di sicurezza trainer dal taglio basso e sportivo con chiusura TLS e punta ampia

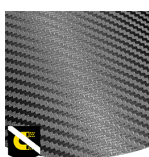
Leggere come lo spazio, forti come una roccia. Le nostre scarpe di sicurezza leggere PACCO S3 sono completamente prive di metallo, hanno un'intersuola resistente alle forature e un puntale di sicurezza composito. Sono dotate di ESD, suola antiscivolo e tomaia impermeabile e traspirante. Le PACCO S3 sono perfette per applicazioni di media intensità e hanno la nostra chiusura TLS.

Materiale della tomaia	Pelle sintetica
Fodera interna	Maglia
Soletta	Sottopiede in schiuma di memoria SJ
Lamina	Tessuto anti-perforazione
Suola	Phylon/gomma
Puntale	Composito
Categoria	S3S / SR, SC, ESD, HI, CI, FO, HRO
Gamma di dimensioni	EU 35-48 / UK 3.0-13.0 / US 3.0-13.5 JPN 21.5-31.5 / KOR 230-315
Peso del campione	0.517 kg
Normative	ASTM F2413:2018 EN ISO 20345:2022+A1:2024



TLS (Twist Lock System)

Grazie all'innovativa chiusura TLS di Safety Jogger, puoi indossare e togliere le tue scarpe di sicurezza in un attimo. Con una sola mano e in ogni circostanza, anche quando indossi guanti di sicurezza. In questo modo, il nostro sistema TLS garantisce una calzatura di precisione rapida, sicura e semplice. Una calzatura che offre ancora più comfort e aumenta le prestazioni.



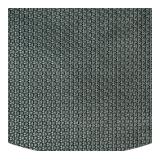
Senza metallo

Le scarpe di sicurezza senza metallo sono generalmente più leggere delle scarpe di sicurezza normali. Sono molto utili anche per i professionisti che devono passare attraverso i metal detector più volte al giorno.



Leggero e resistente alle perforazioni

Intersuola senza metallo, super flessibile e ultra leggera, resistente alla perforazione. Copre il 100% della superficie inferiore dell'intersuola, senza conduzione di calore.



Suola in gomma

Le suole in gomma offrono caratteristiche versatili che le rendono adatte a molte aree di applicazione: eccellente resistenza al taglio, resistenza al calore e al freddo, elevata flessibilità alle basse temperature, resistenza all'olio, al carburante e a molti prodotti chimici.



Assorbimento di energia del tacco

L'assorbimento di energia del tacco riduce l'impatto del salto o della corsa sul corpo.



S3

Le scarpe di sicurezza S3 sono adatte per lavorare in ambienti con elevata umidità e in presenza di olio o idrocarburi. Queste scarpe proteggono anche dal rischio di perforazione della suola e di schiacciamento del piede.

Industrie:

Montaggio, Automotive, Ristorazione, Pulizia, Industria, Logistica

Ambienti:

Ambiente secco, Ambiente umido, Superfici estremamente lisce

Istruzioni per la manutenzione:

Per prolungare la durata delle sue scarpe, le consigliamo di pulirle regolarmente e di proteggerle con prodotti adeguati. Non asciughi le scarpe su un termosifone o vicino a una fonte di calore.

Descrizione		Unità di misura	Risultato	EN ISO 20345
Materiale della tomaiaPelle sintetica				
	Tomaia: permeabilità al vapore acqueo	mg/cm² /h	4.32	≥ 0.8
	Tomaia: coefficiente del vapore acqueo	mg/cm²	37	≥ 15
Fodera interna	Maglia			
	Fodera: permeabilità al vapore acqueo	mg/cm² /h	86.31	≥ 2
	Fodera: coefficiente vapore d'acqua	mg/cm²	691	≥ 20
Soletta	Sottopiede in schiuma di memoria SJ			
	Sottopiede: resistenza all'abrasione (secco/umido) (cicli)	cicli	Dry 25600 cycles/Wet 12800 cycles	25600/12800
Suola Phylon/gomma				
	Resistenza all'abrasione della suola (perdita di volume)	mm³	128	≤ 150
	Resistenza di base allo scivolamento - Ceramica + NaLS - Scivolamento del tallone in avanti	attrito	0.43	≥ 0.31
	Resistenza di base allo scivolamento - Ceramica + NaLS - Scivolamento in avanti all'indietro	attrito	0.44	≥ 0.36
	Resistenza allo scivolamento SR - Ceramica + glicerina - Scivolamento del tallone in avanti	attrito	0.36	≥ 0.19
	SR Resistenza allo scivolamento - Ceramica + glicerina - Scivolamento del avanti all'indietro	attrito	0.33	≥ 0.22
	Valore antistatico	MegaOhm	37.2	0.1 - 1000
	Valore ESD	MegaOhm	33	0.1 - 100
	Assorbimento di energia del tacco	J	30	≥ 20
Puntale Composito				
	Puntale resistente all'impatto (distanza 100J)	mm	NA	N/A
	Puntale resistente alla compressione (10kN)	mm	NA	N/A
	Puntale resistente all'impatto (distanza 200J)	mm	18.5	≥ 14
	Puntale resistente alla compressione (15kN)	mm	23.5	≥ 14

Dimensioni del campione:

Le nostre scarpe sono in continua evoluzione, i dati tecnici di cui sopra possono cambiare. Tutti i nomi dei prodotti e il marchio Safety Jogger, sono registrati e non possono essere utilizzati o riprodotti in alcun formato senza il nostro permesso scritto.



HEAD-TO-TOE
PROTECTION



Proudly ranked in the
top 1% by EcoVadis
for sustainability.



www.safetyjogger.com